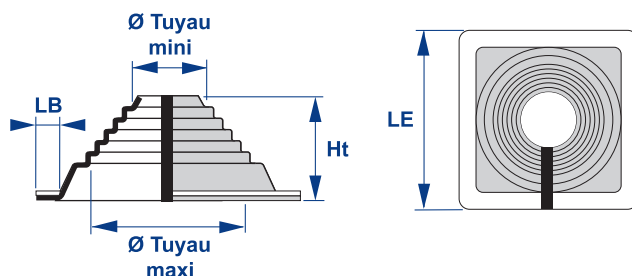
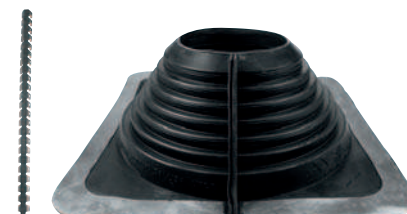


SORTIE DE TOITURE RONDE UNIVERSELLE EMBASE CARRÉE MALLÉABLE

MANCHON EN CAOUTCHOUC AJUSTABLE À FERMETURE TRANSVERSALE



DTU
40.35



Manchon EPDM noir vulcanisé
+ Embase aluminium
+ Fermeture Inoxydable

PIPECO - PIPECLAIR / EPDM
Embase CARRÉE

N°	Ø tuyau mini / maxi PIPECO	Ø tuyau mini / maxi PIPECLAIR	Ht	LE	LB	Cond.	Code
8	178 / 330	165 / 304	130	431	30	1	188 286
Maxi	330 / 724	330 / 685	210	863	30	1	188 306

- Solution universelle pour application en neuf ou rénovation. PIPECO - PIPECLAIR est livré soudé, la fermeture transversale est pré-fendue, permettant ainsi cette double application.
- Qualité EPDM : résiste à des températures de -50° à +100°C et +135°C en intermittence
- Résistance Ultra-Violet
- Résistance ozone testée 70 heures pphm
- Garantie 20 ans contre la corrosion
- Conforme au DTU 40.35
- PIPECLAIR s'adapte sur tous les profils (onde G.O. fibres-ciment, plaques nervurées ou planes...)
- Se fixe sur bac acier ou panneau sandwich à l'aide du kit B bac acier (code 188 355) : Vis autoperceuses ZACROVIS + Bande sans fin inox + Mastic
- Se fixe sur fibres-ciment ou bac aluminium à l'aide du kit F fibres-ciment (code 188 365) : Rivets BULB-TITE + Bande sans fin inox + Mastic
- **Application :**
 - S'utilise pour assurer l'étanchéité autour de toutes les sorties rondes débouchantes en rénovation ou en neuf. Son système à fermeture transversale permet la mise en œuvre du Pipeclair autour d'une sortie non accessible par le haut.

+ de produits

- Mastic LR SIL 402 (code 492 100), voir page 240
- ZACROVIS TH8 6,3x22 (code 301 070), voir page 223
- Kit FIXATIONS BAC, voir pages 225-226
- Rivet BULB-TITE 5,2x25,4 (code 279 140), voir page 224
- Kit FIXATIONS FIBRO, voir page 225-226

